

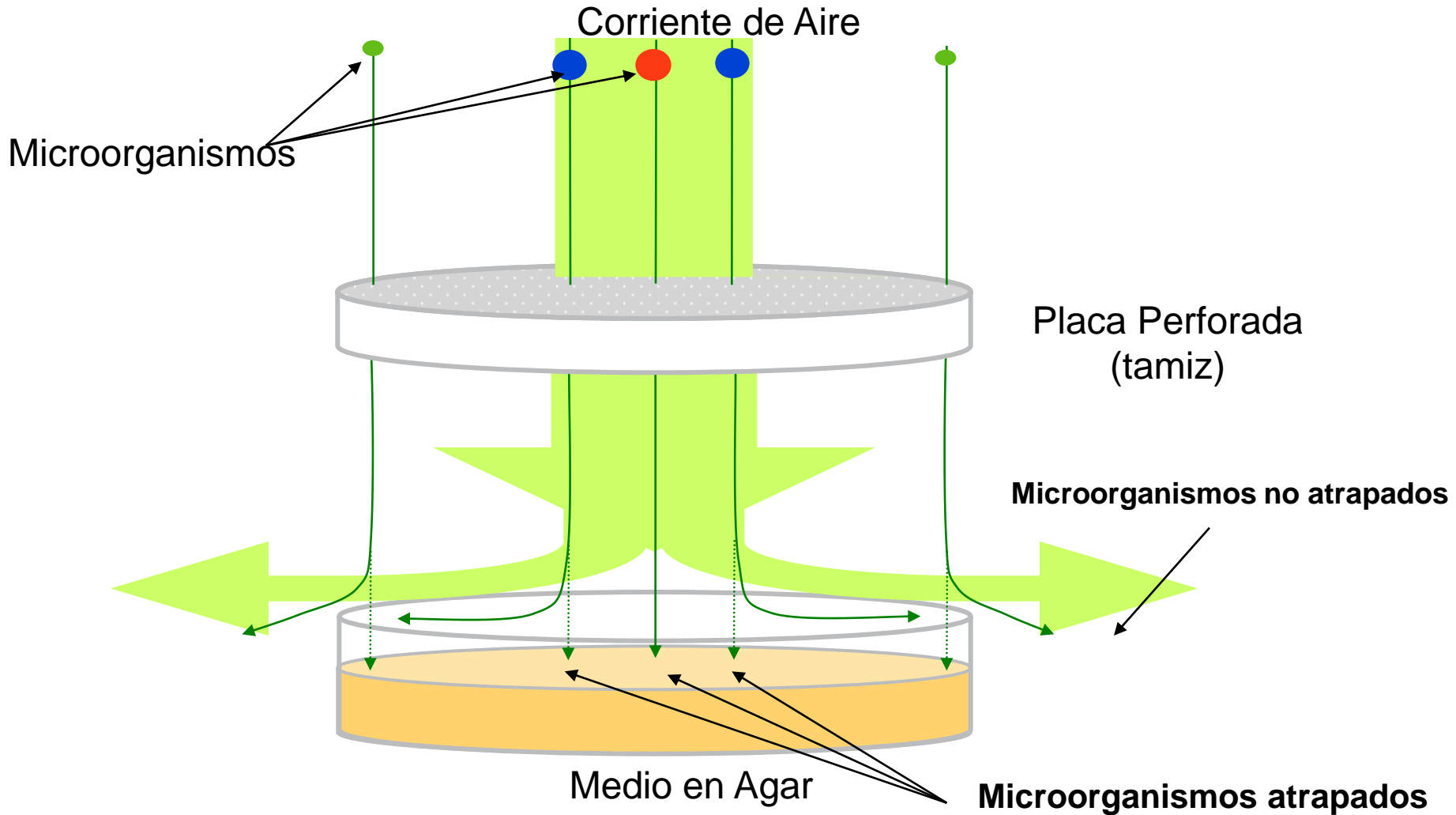
BACTair™ Muestreador de Aire con Placas de Cultivo Agar para Análisis Microbiológico

Febrero 2009

Impactación :

- *Método directo mediante el cual impactan los micro organismos aéreos sobre una placa de cultivo agar, al succionar aire a través de un mecanismo automatizado*
- Mecanismo Portátil sin limitaciones de flujo que puede succionar hasta 1m³ (1000L) de aire en tan sólo 8 minutos

El Principio de Impactación (acc. a Andersen)



BACTair™ Muestreador con Placas de Cultivo Agar



Listo para usar y desechable

Cabezal de Muestreo lleno con agar

BACTair™ (placa agar con medio de cultivo)

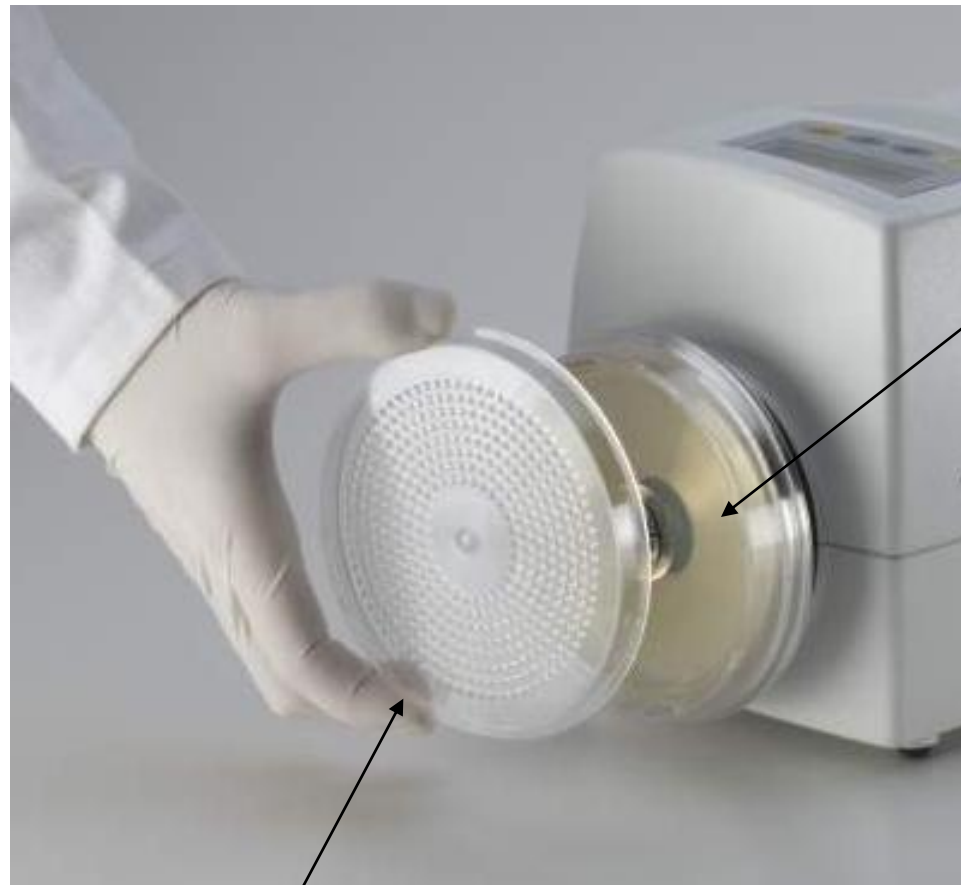
BACTair™ Muestreador con Placas de Cultivo Agar



Un nuevo sistema que permite la impactación sobre Placas Agar con Medio de Cultivo, el cual le otorga propiedades duales de muestreo y promoción de cultivo

Se elimina el uso de tamices reusables y rotores

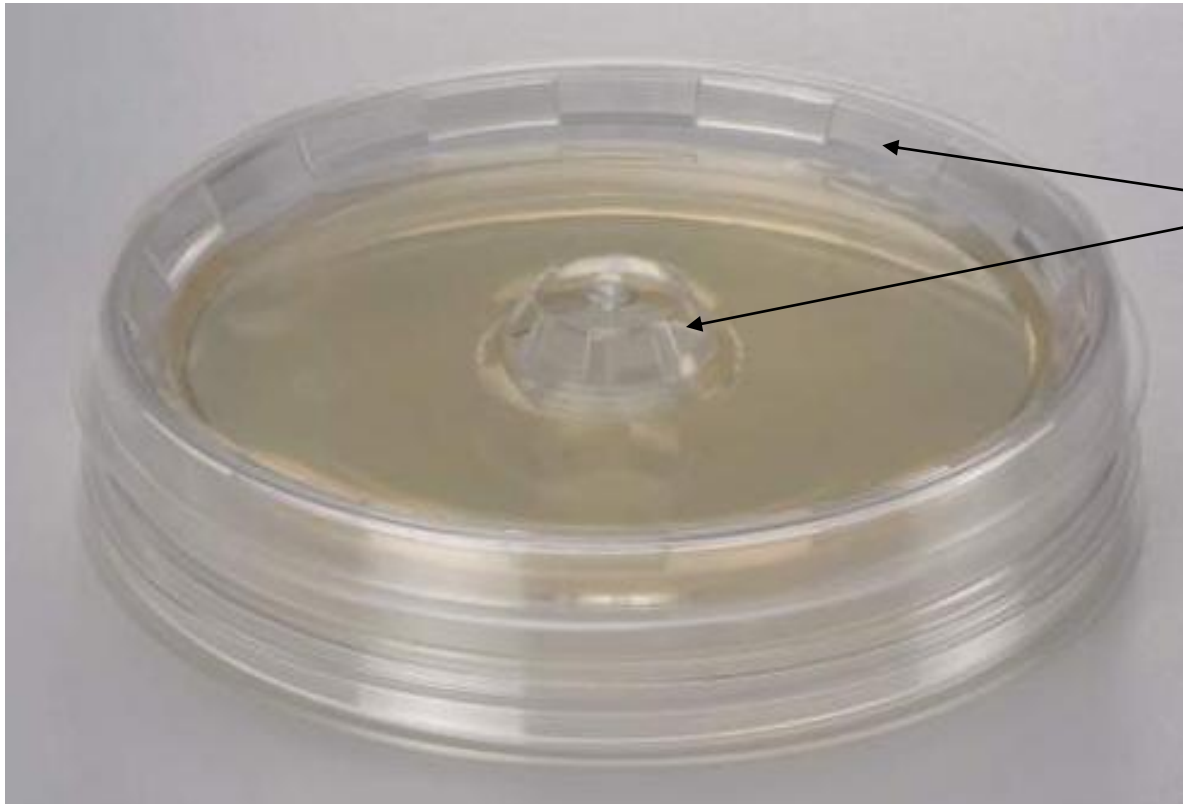
BACTair™ Muestreador de Aire con Placas de Cultivo Agar



Medio Agar

Tamiz desechable

BACTair™ Muestreador de Aire con Placas de Cultivo Agar



Orificios para
evacuación de aire

Fondo conteniendo medio de cultivo

BACTair™ Muestreador de Aire con Placas de Cultivo Agar



Cubierta que calza en el tope y fondo del plato

BACTair™ Muestreador Placas de Medio de Cultivo. Descripción del Producto



Nueva característica para el
AirPort MD8

1 m³ a 125 l/min (8 min)

Características y Beneficios

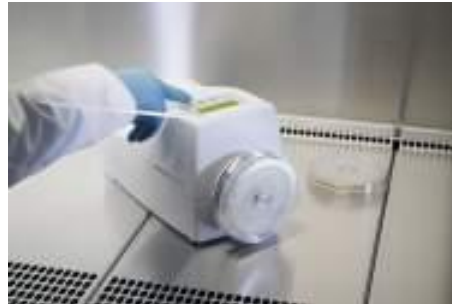
Sólo 3 pasos para realizar muestreo de aire :

1



Conecte la placa con medio de cultivo BACTair™ al muestreador AirPort

2



Inicie el muestreo

3



Remueva la placa BACTair™ para incubación

Cómo usar placas BACTair™?

- Después del muestreo las placas BACTair™ pueden ser colocadas en la bolsa etiquetada (no foto) o
- las cubiertas pueden colocarse sobre el tope y al fondo de la placa o
- las placas BACTair™ pueden apilarse

Cómo usar placas BACTair™?

Las cubiertas plásticas se colocan en tope y fondo de la placa petri



1. Remover el tamiz



2. Instalar la cubierta de tope



3. Colocar la placa sobre la cubierta de fondo



4. Incubar

Cómo usar placas BACTair™?

Las placas medio de cultivo BACTair™ pueden apilarse

