

PAMAS SBSS

Sistema de contaje de partículas para líquidos



PAMAS SBSS

Sistema muestreo Syringe Bottle

Contador de partículas de laboratorio, hasta 10 bar y 400 cStokes para las siguientes aplicaciones:

- Aceites Hidráulicos
- Aceites aislantes y de turbina
- Aceites engranajes y motor
- Fluidos hidráulicos basados en agua
- Fluidos orgánicos ó solventes
- Fluidos con alta presión de vapor
- Aplicaciones farmacéuticas:
Infusiones-soluciones, Agua

Opcional:

Software acorde a USP, EP, BP, JP, KP. El instrumento se puede adaptar continuamente a los más recientes estándares y normas.

La célula volumétrica del sensor de PAMAS garantiza la medida del 100% del fluido analizado con la mayor resolución y precisión.

- 1 μm de sensibilidad acorde a la ISO 4402
- 1,5 $\mu\text{m(c)}$ de sensibilidad acorde a la ISO 11171
- 0,5 μm de sensibilidad acorde a la ISO 21501

Caudal constante y exacto control del volumen.

El contador de partículas utiliza el principio de medida de bloqueo de luz

Un especial diseño de la célula del sensor y una selección de sofisticados componentes ópticos garantizan una gran resolución y precisión. Cada partícula que atraviesa la célula es detectada y contada según su tamaño. Con 32 canales de tamaños preajustables por el usuario, permite realizar todo tipo de distribuciones del número y tamaño de las partículas.

Calibración de los sensores:

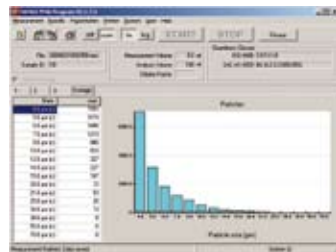
El contador automático de partículas es calibrado acorde a los International Calibration Standards, los cuales son trazables a la NIST (National Institute of Standards and Technology). El PAMAS SBSS puede operar con la calibración acorde a la ISO 11171, así como también a la ISO 4402. Por consiguiente, el triple código ISO 4402 puede ser imprimido como: 4 µm(c), 6 µm(c), 14 µm(c) basados en la ISO 11171 ó 2 µm, 5 µm, 15 µm basados en la ISO 4402.

Clasificación acorde a cualquier standard:

Clasificación del número y tamaño de las partículas con diferentes sensores con distintos rangos de medida para utilizar con cualquier nacional e internacional norma standard: ISO 4406, SAE AS 4059, NAS-1638, GOST-17216, GJB-420A.

PAMAS SBSS

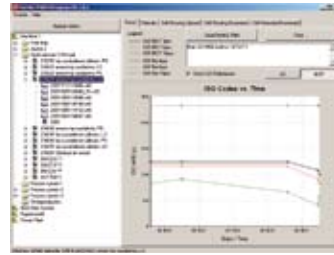
- Procesador reprogramable permite controlar automáticamente los análisis para muestras múltiples e informes de resultados estandarizados.
- Drenaje de la muestra automático y preajustable.
- 32 canales ajustables por el usuario
- Threshold ajustable con convertidor D/A
- Muestreador neumático con presión de hasta 8 bar
- Muestreador de alta presión de hasta 30 bar(opción)
- Volumen de muestra: 5 ml hasta 1,000 ml
- Large-Volume-Contenedor
- Volumen de análisis: 1 ml hasta 1,000 ml
- Constante caudal de muestra y volumen exacto controlado por el paso preciso del pistón de la jeringa



Completo control remoto usando el programa PAMAS PMA con el almacenaje de datos en código ASCII.

Software PAMAS PMA

- Almacenamiento automático y formato reprocesable de la documentación.
- Gran flexibilidad
- Imprime todos los parámetros de la muestra: numéricos, presentaciones gráficas y clases de grados de limpieza.



El software PAMAS CMDM muestra los resultados de las medidas en tablas y gráficos. Esto permite visualizar eventos y tendencias fácilmente.

PAMAS CMDM, permite controlar la contaminación.

Los resultados tanto del contador PAMAS SBSS, como del modelo S40 utilizando el software CMDM permite ver y controlar todas las tendencias en la Monitorización de los diferentes puntos de muestreo. Lo que asegura un mejor Mantenimiento de los sistemas hidráulicos con el consecuente ahorro económico.

PAMAS CMDM es compatible: 95/NT® ó superior Windows® (incl. XP Prof.)



Datos técnicos

Contador:

- 8, 16 ó 32 canales D/A-convertidor sistema
- Pantalla gráfica LC-display con 320 x 240 pixel resolución.
- Termopresora de 32 columnas
- Transferencia de Datos: 8 Bit ASCII código RS-232C puerto
- Fuente de alimentations: 100 V, 120 V, 230 V, 240 V 50-60 Hz AC

Sensores volumétricos: PAMAS HCB-LD-50/50

Rango de Tamaño:
1-200 µm (ISO 21501-3),
1-400 µm: opcional si es requerido
1-100 µm (ISO 4402)
4-70 µm(c) (ISO 11171)
Max. Concentración de partículas:
24.000 P/ml* a 25 ml/min**

PAMAS HCB-LD-25/25

Rango de Tamaño:
1-200 µm (ISO 21501-3)
1-100 µm (ISO 4402)
4-70 µm(c) (ISO 11171)
Max. Concentración de partículas:
120.000 P/ml* a 10 ml/min**

PAMAS SLS-25/25

Rango de Tamaño:
0,5-20 µm (ISO 21501-2)
1-20 µm (ISO 4402)
1,5-20 µm(c) (ISO 11171)
Max. Concentración de partículas:
10.000 P/ml* a 10 ml/min**

Otros sensores de partículas para tamaños mayores de partículas ó para más elevadas concentraciones de partículas son avalables (bajo pedido).

Dimensiones:

400 mm x 300 mm x 600 mm
(W x D x H)

Presión:

Bomba Standard : hasta 5 bar
Bomba de alta presión ó con suministro externo de presión: hasta 10 bar

- * Error de coincidencia menor del 7.8 %
- ** Varios caudales seleccionables

PAMAS HEAD OFFICE, Dieselstraße 10, D-71277 Rutesheim, Phone: +49 7152 99 63 0, Fax: +49 7152 54 86 2, E-mail: info@pamas.de

PAMAS USA, 1408 South Denver Avenue, Tulsa, OK 74119 USA, Phone: +1 918 743 6762, Fax: +1 918 743 6917, E-mail: ClayBielo@earthlink.net

PAMAS FINLAND, Arwidssonintie 25, FIN-41340 Laukaa, Phone: +358 14 25 22 10, Fax: +358 14 25 22 12, E-Mail: esko.niiranen@pamas.de

PAMAS BENELUX, Battelsteeweg 455 A2, B-2800 Mechelen, Phone: +32 15 28 2010, Fax: +32 15 28 2009, E-mail: paul.pollmann@pamas.de

PAMAS FRANCE, Tour Part Dieu, 129 rue Servient, F-69326 Lyon Cedex 03, Mobile: +33 6 25 33 20 41, E-Mail: eric.colon@pamas.fr

PAMAS LATIN AMERICA, Rua Eduardo Sprada, 2819 / Suite 2, Curitiba-PR 81270-010, Brazil, Phone/Fax: +55 41 3022 5445, E-Mail: marcelo.aiub@pamas.de

PAMAS INDIA, No. 203, 1 floor, Oxford House, #15 Rustam Bagh Main Road, Bangalore 560017, India, Phone: +91 80 41 15 00 39, E-Mail: info@pamas.in

PAMAS HISPANIA, Calle Zubilleta No. 13 1ºB, ES-48991 Algorta, Mobile: +34 67 75 39 699, E-Mail: julian.malaina@pamas.de

PAMAS UK, 6 Sandymoor Lane, Runcorn, Cheshire WA7 1XN, Mobile: +44 791 771 3366, E-Mail: graeme.oakes@pamas.de

Visite nuestra website: www.pamas.de